

# SAPPORO STAY

～ご婚礼優待料金プラン～

# ラ・ジェント・ステイ札幌大通



## ☆おすすめポイント☆

- ・地下鉄「大通駅」「すすきの駅」から徒歩5分の好立地。
- ・和をコンセプトにした天然温泉大浴場を完備！



### ■ 宿泊代金カレンダー（宿泊日基準）

2026年4月							5月							6月							7月							8月							9月									
日	月	火	水	木	金	土	日	月	火	水	木	金	土	日	月	火	水	木	金	土	日	月	火	水	木	金	土	日	月	火	水	木	金	土	日	月	火	水	木	金	土			
			1	2	3	4						1	2			1	2	3	4	5	6				1	2	3	4							1	2				1	2	3	4	5
			A	A	B	C						F	G			C	C	C	C	E	F				D	D	E	F							G	H				C	C	C	E	F
5	6	7	8	9	10	11	3	4	5	6	7	8	9	7	8	9	10	11	12	13	5	6	7	8	9	10	11	2	3	4	5	6	7	8	6	7	8	9	10	11	12			
A	A	A	A	A	B	C	G	G	F	B	B	C	D	C	C	C	C	C	E	F	D	D	D	D	D	E	F	E	E	E	E	E	F	G	H	C	C	C	C	C	E	F	H	
12	13	14	15	16	17	18	10	11	12	13	14	15	16	14	15	16	17	18	19	20	12	13	14	15	16	17	18	9	10	11	12	13	14	15	13	14	15	16	17	18	19			
A	A	A	A	A	B	C	B	B	B	B	B	C	D	C	C	C	C	C	E	F	H	H	H	H	H	G	H	H	H	H	H	H	G	H	C	C	C	C	C	E	F	H		
19	20	21	22	23	24	25	17	18	19	20	21	22	23	21	22	23	24	25	26	27	19	20	21	22	23	24	25	16	17	18	19	20	21	22	20	21	22	23	24	25	26			
A	A	A	A	A	C	D	B	B	B	B	B	C	D	C	C	C	C	C	E	F	H	E	E	E	F	G	D	D	D	D	D	F	G	H	G	G	C	C	E	F				
26	27	28	29	30			24	25	26	27	28	29	30	28	29	30					26	27	28	29	30	31		23	24	25	26	27	28	29	27	28	29	30						
C	C	C	D	D			B	B	B	B	B	C	D	C	C	C					E	E	E	E	F			D	D	D	D	D	F	G	C	C	C	C						
							31																					30	31															
							B																					D	D															

2026年10月							2026年11月							2026年12月							2027年1月							2027年2月							2027年3月						
日	月	火	水	木	金	土	日	月	火	水	木	金	土	日	月	火	水	木	金	土	日	月	火	水	木	金	土	日	月	火	水	木	金	土	日	月	火	水	木	金	土
				C	E	F	1	2	3	4	5	6	7			1	2	3	4	5	6							1	2			1	2	3	4	5	6				
4	5	6	7	8	9	10	8	9	10	11	12	13	14	6	7	8	9	10	11	12	3	4	5	6	7	8	9	7	8	9	10	11	12	13							
C	C	C	C	C	E	F	B	B	B	B	B	C	D	C	C	C	C	C	E	F	F	C	C	C	C	E	F	H	H	H	H	H	G	H							
11	12	13	14	15	16	17	15	16	17	18	19	20	21	13	14	15	16	17	18	19	10	11	12	13	14	15	16	14	15	16	17	18	19	20							
F	B	B	B	B	C	D	B	B	B	B	B	D	E	C	C	C	C	C	E	F	F	C	C	C	C	E	F	G	G	G	G	G	G	G							
18	19	20	21	22	23	24	22	23	24	25	26	27	28	20	21	22	23	24	25	26	17	18	19	20	21	22	23	21	22	23	24	25	26	27							
B	B	B	B	B	C	D	E	B	B	B	B	C	D	E	E	E	E	E	F	F	C	C	C	C	C	E	F	B	B	B	B	B	C	D							
25	26	27	28	29	30	31	29	30					27	28	29	30	31			24	25	26	27	28	29	30	28														
B	B	B	B	B	D	E	B	B					F	F	F	G	G			C	C	C	C	C	E	F	B														
																				31																					

### ■ 宿泊代金：お一人様 1泊2日（食事なし）

部屋タイプ (広さ)	シングル (18㎡)	ツイン (23㎡)	トリプル (23㎡)
	料金区分	1名1室	2名1室
A	11,000	6,600	4,950
B	14,300	7,700	6,050
C	18,700	9,900	8,250
D	24,200	12,650	10,450
E	28,600	14,850	12,650
F	36,300	19,250	16,500
G	41,800	22,000	19,250
H	48,400	25,300	22,000

単価/円/税込

2016年築/総客数219室			
IN	15:00	OUT	11:00
小人料金	大人と同額		
幼児料金	未就学まで無料（ベッド1台に1名まで）		
朝食	<b>追加代金</b> 大人 3,300円（税込/1泊） 小学生 1,650円（税込/1泊） バイキング(2階レストラン)		
大浴場	有り（宿泊者無料）		
駐車場	1泊 1,800円（税込） ※先着順となります。		
備考	全室禁煙		
取消料金	前日20%、当日50%、（無連絡不泊）100%		

入湯税（宿泊者1人1泊につき、150円）は上記代金に含まれておりません。  
 ※12歳未満は無料です。

宿泊税は上記金額に含まれておりません。（宿泊者1人1泊につき、300円～400円）  
 ※金額は変更になる場合がございます。詳しくはこちらをご参照ください。



☆おすすめポイント☆

- ・地下鉄「大通駅」から徒歩1分の好立地。
- ・ホテル前が空港連絡バスの停留所の為、アクセスが良好です。

ホテルリソルトトリニティ札幌



■宿泊代金カレンダー（宿泊日基準）

2026年4月							5月							6月							7月							8月							9月													
日	月	火	水	木	金	土	日	月	火	水	木	金	土	日	月	火	水	木	金	土	日	月	火	水	木	金	土	日	月	火	水	木	金	土	日	月	火	水	木	金	土							
			1	2	3	4					1	2		1	2	3	4	5	6			1	2	3	4						1	2			1	2	3	4	5									
5	6	7	8	9	10	11	3	4	5	6	7	8	9	7	8	9	10	11	12	13	5	6	7	8	9	10	11	2	3	4	5	6	7	8	6	7	8	9	10	11	12							
A	A	A	A	B	B	C	K	K	K	D	D	F	F	G	G	H	H	I	J	L	G	G	H	H	I	J	L	G	G	H	H	I	J	L	G	G	H	H	I	J	L	G	G	H	H	I	J	L
12	13	14	15	16	17	18	10	11	12	13	14	15	16	14	15	16	17	18	19	20	12	13	14	15	16	17	18	9	10	11	12	13	14	15	13	14	15	16	17	18	19							
A	A	A	A	B	B	C	C	D	D	E	E	F	H	G	G	H	H	I	J	L	G	G	H	H	I	J	L	J	J	J	J	J	J	M	G	G	H	H	I	J	L							
19	20	21	22	23	24	25	17	18	19	20	21	22	23	21	22	23	24	25	26	27	19	20	21	22	23	24	25	16	17	18	19	20	21	22	20	21	22	23	24	25	26							
A	A	A	A	B	B	F	C	D	D	E	F	H	G	G	H	H	I	J	L	M	G	H	H	I	J	L	G	G	H	H	I	J	L	M	M	M	H	I	J	L								
26	26	27	28	29	30		24	25	26	27	28	29	30	28	29	30					26	27	28	29	30	31		23	24	25	26	27	28	29	27	28	29	30										
F	F	F	F	F	F		D	D	D	E	E	F	H	G	G	H					G	G	H	H	I	J	L	G	G	H	H	I	J	M	G	G	H	H										
							31														30	31						30	31																			
							E														H	G						H	G																			

10月							11月							12月							2027年1月							2月							3月						
日	月	火	水	木	金	土	日	月	火	水	木	金	土	日	月	火	水	木	金	土	日	月	火	水	木	金	土	日	月	火	水	木	金	土	日	月	火	水	木	金	土
				1	2	3	1	2	3	4	5	6	7			1	2	3	4	5					1	2						1	2			1	2	3	4	5	
4	5	6	7	8	9	10	8	9	10	11	12	13	14	6	7	8	9	10	11	12	3	4	5	6	7	8	9	7	8	9	10	11	12	13	7	8	9	10	11	12	13
G	G	H	H	I	J	L	C	C	D	D	E	E	G	C	C	D	D	E	E	G	H	C	C	C	D	D	E	M	M	M	M	J	J	J	A	A	B	B	C	C	D
11	12	13	14	15	16	17	15	16	17	18	19	20	21	13	14	15	16	17	18	19	10	11	12	13	14	15	16	14	15	16	17	18	19	20	14	15	16	17	18	19	20
L	E	F	F	G	G	H	C	C	D	D	E	H	C	C	D	D	E	G	F	B	C	C	D	D	E	G	G	H	H	H	J	J	A	A	B	B	C	C	F		
18	19	20	21	22	23	24	22	23	24	25	26	27	28	20	21	22	23	24	25	26	17	18	19	20	21	22	23	21	22	23	24	25	26	27	21	22	23	24	25	26	27
E	E	F	F	G	G	H	H	C	D	D	E	E	G	D	D	E	E	F	F	H	C	C	E	E	F	F	G	J	J	G	G	H	H	I	F	A	B	B	C	C	D
25	26	27	28	29	30	31	29	30						27	28	29	30	31			24	25	26	27	28	29	30	28							28	29	30	31			
E	E	F	F	G	G	H	C	C						H	H	H	H				D	D	E	E	F	F	G	E							A	A	A				
																					31	G																			

■宿泊代金：お一人様 1泊2日（食事なし）

部屋タイプ (広さ)	シングル (14㎡)	エコミーツイン (18.7㎡)	パークサイドツイン (23.3㎡)
料金区分	1名1室	2名1室	3名1室
A	10,890	8,470	7,260
B	12,100	9,680	8,470
C	13,310	10,285	9,075
D	14,520	10,890	9,680
E	15,730	12,705	11,495
F	16,940	13,915	12,705
G	18,150	14,520	13,310
H	19,360	15,730	14,520
I	20,570	16,940	15,730
J	21,780	18,150	16,940
K	21,780	19,360	18,150
L	22,990	20,570	19,360
M	29,040	29,040	29,040

単価/円/税込

2008年築/総客数305室			
IN	15:00	OUT	11:00
小人料金	大人と同額		
幼児代金	0~5歳の未就学児まで無料 ※ベッド1台に1名まで (1部屋につき大人2名様以上いる場合のみ可)		
朝食	追加代金 大人 2,300円 (税込/1泊) バイキング(1階レストラン)		
大浴場	有り(宿泊者無料)		
駐車場	1泊 1,800円(税込) ※先着順となります。		
備考	全室禁煙		
取消料金	前日 50%、当日(無連絡不泊) 100%		

【客室アメニティのご提供方法について】

ロビー内にアメニティバーを設置し、お客様に必要なアイテムのみ客室へお持ちいただきます。

- 提供アメニティ 歯ブラシセット/ヘアブラシ/綿棒など
- 客室常備のもの タオル/バスタオル、シャンプー/コンディショナー  
ボディソープ、フェイス/ハンドソープ、パジャマ、スリッパ など

【連泊時における客室清掃方法について】

連泊いただく際の客室清掃は、「タオル/バスタオル交換、ごみ回収、ミネラルウォーター補充」のみの 入室をしない清掃スタイルとさせていただきます。

※衛生管理の都合上、4泊毎に清掃をさせていただきます。

※清掃日以外の追加清掃をご希望の場合は、追加料金にて入室での清掃を行うことも可能です。当日の朝10時までにフロントにてお申し付けください。(1室 1泊につき 1,500円/税込 ※現地精算)

宿泊税は上記金額に含まれておりません。(宿泊者1人1泊につき、300円~400円)  
※金額は変更になる場合がございます。詳しくはこちらをご参照ください。



# 札幌プリンスホテル



## ■宿泊料金カレンダー（宿泊日基準）

2026年4月							5月							6月							7月							8月							9月																			
日	月	火	水	木	金	土	日	月	火	水	木	金	土	日	月	火	水	木	金	土	日	月	火	水	木	金	土	日	月	火	水	木	金	土	日	月	火	水	木	金	土													
			A	A	A	B						B	E				D	D	D	F	F						D	F	F							F	F								F	F				C	C	C	E	E
5	6	7	8	9	10	11	3	4	5	6	7	8	9	7	8	9	10	11	12	13	5	6	7	8	9	10	11	2	3	4	5	6	7	8	6	7	8	9	10	11	12													
A	A	A	A	A	A	B	E	E	E	B	B	B	C	D	D	D	D	D	F	F	D	D	D	D	D	F	F	D	D	D	D	D	F	F	D	D	D	D	D	F	F	C	C	C	C	C	C	E	E					
12	13	14	15	16	17	18	10	11	12	13	14	15	16	14	15	16	17	18	19	20	12	13	14	15	16	17	18	9	10	11	12	13	14	15	13	14	15	16	17	18	19													
A	A	A	A	A	A	B	B	B	B	B	B	C	D	D	D	D	D	F	F	D	D	D	D	D	F	F	F	F	D	D	D	F	F	F	F	D	D	D	F	F	C	C	C	C	C	C	E	E						
19	20	21	22	23	24	25	17	18	19	20	21	22	23	21	22	23	24	25	26	27	19	20	21	22	23	24	25	16	17	18	19	20	21	22	20	21	22	23	24	25	26													
A	A	A	A	A	A	B	B	B	B	B	B	C	D	D	D	D	F	F	F	D	D	D	D	F	F	D	D	D	D	D	F	F	E	E	E	E	C	C	E	E														
26	27	28	29	30			24	25	26	27	28	29	30	28	29	30				26	27	28	29	30	31		23	24	25	26	27	28	29	27	28	29	30																	
A	A	A	A	A			B	B	B	B	B	C	D	D	D				D	D	D	D	D	F		D	D	D	D	D	F		C	C	C																			
							31																			30	31																											
							B																			D	D																											

## ■宿泊料金：お一人様 1泊2日（食事なし）

部屋タイプ (広さ)	スタンダードフロア ※3~12階 (21㎡)			スーベリアフロア ※14~21階 (21㎡)		
	1名1室	2名1室	3名1室	1名1室	2名1室	3名1室
A	16,500	9,900	8,800	18,150	11,000	9,900
B	19,800	11,550	9,900	21,450	12,650	11,000
C	27,500	15,400	12,650	29,150	16,500	13,750
D	28,600	15,950	13,200	30,250	17,050	14,300
E	40,700	22,550	17,050	42,350	23,650	18,150
F	42,900	23,650	18,150	44,550	24,750	19,250
G	55,000	30,250	24,750	56,650	31,350	25,850

単価/円/税込

2004年築/総客数587室			
IN	15:00	OUT	11:00
小人料金	大人と同額		
幼児料金	未就学児まで無料（ベッド1台に1名まで）		
朝食	追加料金	大人 2,200円(税込/1泊)	
		和洋ビュッフェ(1階レストラン)	
4才~未就学児の朝食代はホテルにてお支払ください。			
大浴場	有り(有料/ホテルにてお支払ください。 大人 1,000円(入浴料 850円、入湯税150円) 小人(4~11歳) 500円(入浴料のみ)		
駐車場	1泊/1,500円(最大 6,000円) ※先着順となります		
備考	全室禁煙		
取消料金	5室未満/7~4日前 20%、3~2日前 50%、前日 80%、当日・不泊(無連絡) 100% 5室以上/14~8日前 20%、7~2日前 50%、前日 80%、当日・不泊(無連絡) 100%		

## 2025年12月14日(日) 1階レストラン リニューアルオープン



夕食付ご希望の方はお問合せ下さい。  
大人おひとり様 5,500円(税込)~



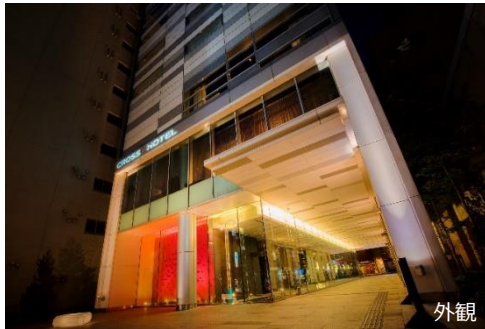
宿泊税は上記金額に含まれておりません。(宿泊者1人1泊につき、300円~1,000円)  
※金額は変更になる場合がございます。詳しくはこちらをご参照ください。



☆おすすめポイント☆

- ・JR札幌駅・大通り駅から徒歩約5分！
- ・館内随所にデザイン性を持たせたスタイリッシュなホテルです。

**クロスホテル札幌**



■宿泊料金カレンダー（宿泊日基準）

2026年4月							5月							6月							7月							8月							9月						
日	月	火	水	木	金	土	日	月	火	水	木	金	土	日	月	火	水	木	金	土	日	月	火	水	木	金	土	日	月	火	水	木	金	土	日	月	火	水	木	金	土
			1	2	3	4					1	2		1	2	3	4	5	6			1	2	3	4							1			1	2	3	4	5		
5	6	7	8	9	10	11	3	4	5	6	7	8	7	8	9	10	11	12	13	5	6	7	8	9	10	11	2	3	4	5	6	7	8	6	7	8	9	10	11	12	
A	A	A	A	A	A	B	H	H	G	B	B	C	C	C	C	C	C	D	E	C	C	C	C	C	D	F	E	E	E	E	E	F	H	C	C	C	C	C	C	D	E
12	13	14	15	16	17	18	10	11	12	13	14	15	16	14	15	16	17	18	19	20	12	13	14	15	16	17	18	9	10	11	12	13	14	15	13	14	15	16	17	18	19
A	A	A	A	A	A	B	C	C	C	C	C	D	C	C	C	C	C	D	E	C	C	C	C	C	D	H	G	G	G	G	G	G	G	C	C	C	C	C	C	D	E
19	20	21	22	23	24	25	17	18	19	20	21	22	23	21	22	23	24	25	26	27	19	20	21	22	23	24	25	16	17	18	19	20	21	22	20	21	22	23	24	25	26
A	A	A	A	A	A	D	C	C	C	C	C	D	C	C	C	C	C	D	E	H	C	E	E	E	F	E	E	E	E	E	E	F	G	G	G	C	C	C	D	E	
26	27	28	29	30			24	25	26	27	28	29	30	28	29	30				26	27	28	29	30	31		23	24	25	26	27	28	29	27	28	29	30				
C	C	C	C				C	C	C	C	C	D	C	C					E	E	E	E	E	E		E	E	E	E	E	E	F	C	C	C						
							31												30	31						30	31														

■宿泊料金：お一人様 1泊2日(食事なし)

部屋タイプ (広さ)	セミダブル (18㎡)	ツイン・ダブル (23㎡)	トリプル (28㎡)
	1名1室	2名1室	3名1室
A	14,300	12,100	9,350
B	15,400	13,200	10,450
C	16,500	14,300	12,650
D	18,150	15,400	14,300
E	19,800	16,500	15,400
F	20,900	18,150	16,500
G	24,200	20,900	19,800
H	26,950	22,550	20,900

単価/円/税込

2007年築(2020年一部改装)/総客数181室			
IN	15:00	OUT	11:00
小人料金	大人と同額		
幼児料金	小学生まで添寝無料 (ベッド1台に1名まで)		
朝食	追加料金	大人 2,200円(税込/1泊)	
		ビュッフェまたはハーフビュッフェ (3Fレストラン)	
4才~12歳の添寝のお子様 朝食代(1,650円)は、ホテルにてお支払ください。			
大浴場	有り (宿泊者無料)		
駐車場	1泊/1,500円 ※先着順となります		
備考	全室禁煙		
取消料金	前日 20%、当日50%、(無連絡不泊) 100%		

宿泊税は上記金額に含まれておりません。(宿泊者1人1泊につき、300円~400円)  
※金額は変更になる場合がございます。詳しくはこちらをご参照ください。





☆おすすめポイント☆

- ・札幌市営地下鉄・南北線「すすきの」駅より徒歩約4分！
- ・宿泊者無料の大浴場完備！

ベッセルホテルカンパーナすすきの



■宿泊代金カレンダー（宿泊日基準）

2026年4月							5月							6月							7月							8月							9月													
日	月	火	水	木	金	土	日	月	火	水	木	金	土	日	月	火	水	木	金	土	日	月	火	水	木	金	土	日	月	火	水	木	金	土	日	月	火	水	木	金	土							
			1	2	3	4					1	2	3		1	2	3	4	5	6			1	2	3	4	5							1	2	3	4	5				1	2	3	4	5		
5	6	7	8	9	10	11	3	4	5	6	7	8	9	7	8	9	10	11	12	13	5	6	7	8	9	10	11	2	3	4	5	6	7	8	6	7	8	9	10	11	12							
A	A	A	A	A	C	D	A	F	B	B	B	C	D	C	C	C	C	C	D	F	D	D	D	D	D	E	F	E	E	E	E	E	F	G	9	10	11	12	13	14	15	13	14	15	16	17	18	19
A	A	A	A	A	C	D	B	B	B	B	B	C	D	C	C	C	C	C	D	F	12	13	14	15	16	17	18	E	E	E	E	E	F	G	C	C	C	C	C	F	G							
12	13	14	15	16	17	18	10	11	12	13	14	15	16	14	15	16	17	18	19	20	12	13	14	15	16	17	18	9	10	11	12	13	14	15	13	14	15	16	17	18	19							
A	A	A	A	A	C	D	B	B	B	B	B	C	D	C	C	C	C	C	D	F	D	D	D	D	D	E	F	E	E	E	E	E	F	G	C	C	C	C	C	F	G							
19	20	21	22	23	24	25	17	18	19	20	21	22	23	21	22	23	24	25	26	27	19	20	21	22	23	24	25	16	17	18	19	20	21	22	20	21	22	23	24	25	26							
A	A	A	A	A	C	D	B	B	B	B	B	C	D	C	C	C	C	C	D	F	G	E	E	E	E	F	G	E	E	E	E	E	F	G	G	G	G	E	D	E	F							
26	27	28	29	30			24	25	26	27	28	29	30	28	29	30					26	27	28	29	30	31		23	24	25	26	27	28	29	27	28	29	30										
A	A	B	C	C			B	B	B	B	B	C	D	D	D	D					E	E	E	E	E	F	G	E	E	E	E	E	F	G	C	C	C	C										
							31																					30	31						27	28	29	30										
							C																					D	D						C	C	C	C										

■宿泊代金：お一人様 1泊2日(食事なし)

部屋タイプ (広さ)	スタンダードシングル (15.7㎡)	スタンダードツイン (20㎡)	スーペリアトリプル (24.5㎡)
	1名1室	2名1室	3名1室
A	8,250	6,050	5,500
B	9,900	7,700	6,600
C	12,650	8,250	7,150
D	15,400	10,450	8,250
E	18,150	11,550	9,350
F	21,450	13,750	10,450
G	26,950	17,050	12,650
H	32,450	18,700	13,750
I	37,950	21,450	15,400
J	43,450	23,650	17,050

単価/円/税込

2019年築/総客数296室		
IN	14:00	OUT 11:00
小人料金	大人と同額	
幼児代金	18歳まで無料 (ベッド1台に1名まで)	
朝食	追加代金	大人 2,200円(税込/1泊) 1階レストラン/和洋バイキング
	添い寝のお子様の朝食代はホテルにてお支払ください。 ●13歳以上～大人と同額 ●小学生まで～1,200円	
大浴場	有り(宿泊者無料)	
駐車場	1泊/1,500円 ※先着順となります	
備考	全室禁煙	
取消料金	7日前 10%、2日前 20%、前日 50% 当日・不泊(無連絡) 100%	

- 連泊滞在中の清掃についてですが、当館はSDGsの取り組みにより連泊中の清掃は入っておりません。タオルは毎日ドア前にご用意いたしますので使用済のタオルやゴミは朝10時までにドアの外に出していただければ回収いたします。
- 3名利用時は24.5㎡スーペリアルームに敷布団(90cm)を1組追加となります。
- 朝食代金は、2026年4月～変更になる予定となりますので目安にてご案内いたしております。

宿泊税は上記金額に含まれておりません。(宿泊者1人1泊につき、300円～400円) ※金額は変更になる場合がございます。詳しくはこちらをご参照ください。

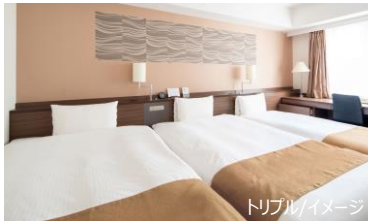




### ☆おすすめポイント☆

- ・札幌市営地下鉄・南北線「中島公園」駅より徒歩約1分！
- ・北海道産食材を豊富に使った朝食が大人気！

## ベッセルイン札幌中島公園



### ■宿泊代金カレンダー（宿泊日基準）

2026年4月							5月							6月							7月							8月							9月																		
日	月	火	水	木	金	土	日	月	火	水	木	金	土	日	月	火	水	木	金	土	日	月	火	水	木	金	土	日	月	火	水	木	金	土	日	月	火	水	木	金	土												
			1	2	3	4						1	2			1	2	3	4	5	6				1	2	3	4	5	6	7	8	9							1	2	3	4	5	6	7	8	9	10	11	12		
5	6	7	8	9	10	11	3	4	5	6	7	8	9	7	8	9	10	11	12	13	5	6	7	8	9	10	11	2	3	4	5	6	7	8	6	7	8	9	10	11	12												
A	A	A	A	A	C	D	F	F	F	B	B	C	D	C	C	C	C	C	D	F	D	D	D	D	D	E	F	E	E	E	E	E	E	G	G	D	D	D	D	D	E	F	G										
12	13	14	15	16	17	18	10	11	12	13	14	15	16	14	15	16	17	18	19	20	12	13	14	15	16	17	18	9	10	11	12	13	14	15	13	14	15	16	17	18	19												
A	A	A	A	A	C	D	B	B	B	B	B	C	D	C	C	C	C	C	D	F	D	D	D	D	D	E	F	E	E	E	E	E	E	G	G	C	C	C	C	C	F	G											
19	20	21	22	23	24	25	17	18	19	20	21	22	23	21	22	23	24	25	26	27	19	20	21	22	23	24	25	16	17	18	19	20	21	22	20	21	22	23	24	25	26												
A	A	A	A	A	C	D	B	B	B	B	B	C	D	C	C	C	C	C	D	F	E	E	E	E	E	F	G	E	E	E	E	E	E	G	G	G	G	G	G	E	F												
26	27	28	29	30			24	25	26	27	28	29	30	28	29	30					26	27	28	29	30	31		23	24	25	26	27	28	29	27	28	29	30															
A	A	B	C	C			B	B	B	B	B	C	D	D	D	D					E	E	E	E	E	G		E	E	E	E	E	E	G	G	C	C	C															
							31															30	31											30	31																		

### ■宿泊代金：お一人様 1泊2日(食事なし)

部屋タイプ (広さ)	スタンダードシングル (16㎡)	スタンダードツイン (23~25㎡)	スタンダードトリプル (23~25㎡)
料金区分	1名1室	2名1室	3名1室
A	7,480	5,390	4,730
B	9,130	6,930	5,830
C	11,880	7,480	6,380
D	14,630	9,680	7,480
E	17,380	10,780	8,580
F	20,680	12,980	9,680
G	26,180	16,280	11,880
H	31,680	17,930	12,980
I	37,180	20,680	14,630
J	42,680	22,880	16,280

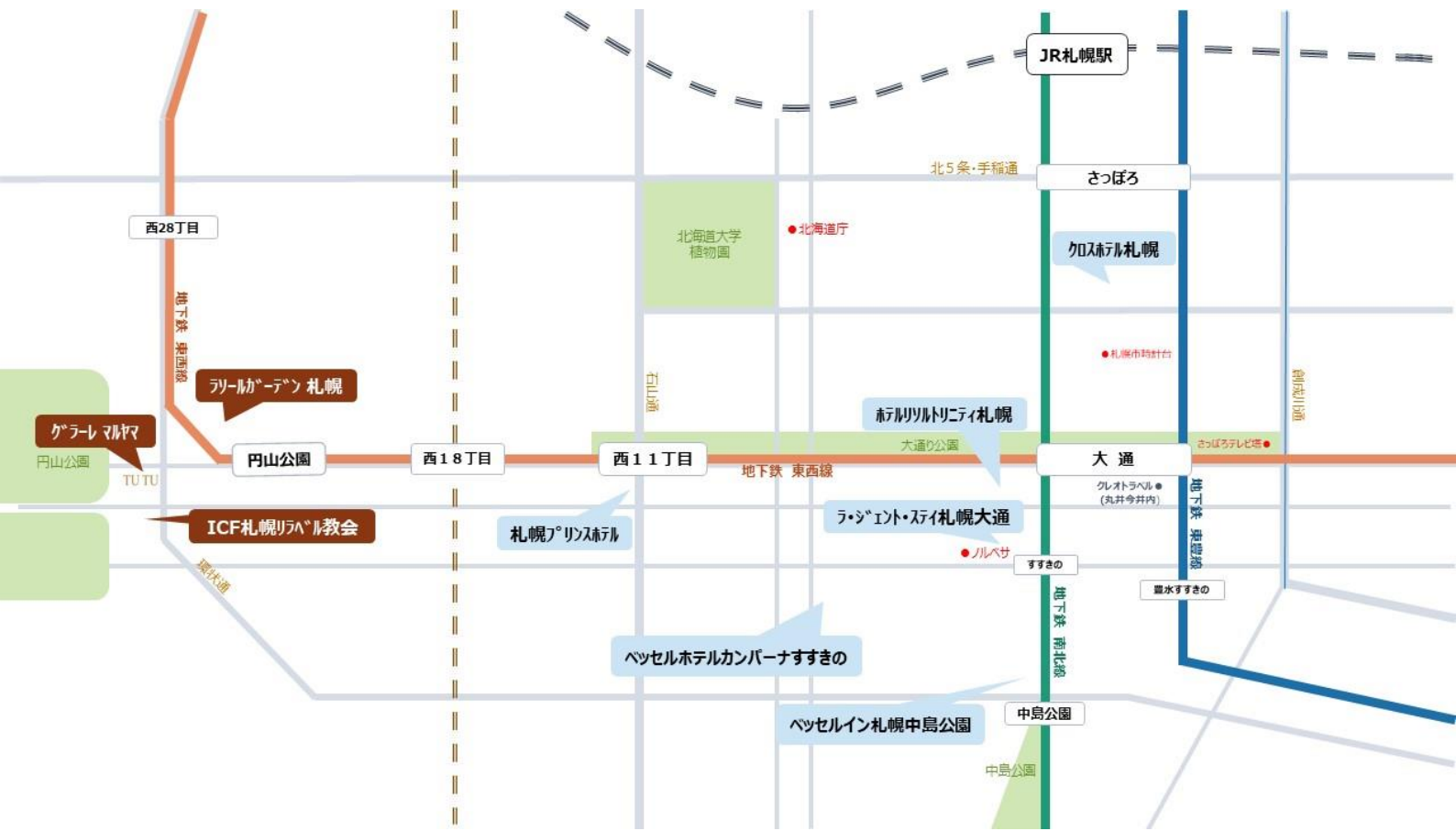
単価/円/税込

2013年築/総客数196室			
IN	14:00	OUT	11:00
小人料金	大人と同額		
幼児代金	18歳まで無料 (ベッド1台に1名まで)		
朝食	追加代金 大人 2,420円(税込/1泊)		
	2階レストラン/和洋バイキング		
添い寝のお子様の朝食代はホテルにてお支払ください。			
●13歳以上～ 大人と同額			
●小学生まで～1,300円			
大浴場	無し		
駐車場	1泊/1,500円 ※先着順となります		
備考	全室禁煙		
取消料金	7日前 10%、2日前 20%、前日 50% 当日・不泊(無連絡) 100%		

- 連泊滞在中の清掃についてですが、当館はSDGsの取り組みにより連泊中の清掃は入っておりません。タオルは毎日ドア前にご用意いたしますので使用済のタオルやゴミは朝10時までにドアの外に出していただければ回収いたします。
- 3名利用時は24平米スーベリアルームにエキストラベッドを1台追加となります。
- 朝食代金は、2026年4月～変更になる予定となりますので目安にてご案内しております。

宿泊税は上記金額に含まれておりません。(宿泊者1人1泊につき、300円～400円) ※金額は変更になる場合がございます。詳しくはこちらをご参照ください。





**ご旅行条件書(要約) お申し込みいただく前に必ずお読みください**

**旅行企画・実施 / お申込み・お問い合わせ**

- 手配旅行契約 当パンフレットによるご旅行にお申し込みされるお客様は、株式会社クレオトラベル(以下「当社」という)と、手配旅行契約(以下「旅行契約」という)を締結することになります。また、旅行条件は下記によるほか、別途お渡しする取引条件書(全文)及び当社旅行業約款手配旅行契約の部によりります。
- 旅行のお申込み・契約成立 (1)ご旅行をお申込の際は、必要事項をお申し出の上、旅行代金の20%相当額の申込金を申し受けます。当社業務の都合上専用の書面に必要事項を記載いただく場合もございます。申込金は、旅行代金、取消料等、お客様が当社にお支払いいただく金銭の一部としてお取扱いいたします。旅行相談をお申し込みの際は、当社所定の申込書に必要事項をご記入の上お申し込みください。
- (2)お申し込みいただくご旅行の契約(手配旅行契約)は、当社が契約の締結を「承諾」し申込金を「受理」したときに成立いたします。但し、乗車券類や宿泊券類などの単一の手配においては、「口頭」(お電話)によるお申し込みをお引き受けすることがあります。この場合、当社が契約の締結を「承諾」した時に成立します。旅行相談契約は、当社が契約の締結を「承諾」し申込書を受理した時に成立します。
- (3)「通信契約」を希望されるお客様からの申込と契約の成立
- 当社提携のクレジットカード会社の会員(以下会員)より「会員の署名なくして旅行代金や取消料等の支払いを受ける」こと(以下通信契約)を条件に申込を受けた場合、上記(1)(2)とは以下の点で異なります。①契約成立は、当社が旅行契約の締結を承諾する旨を電話又は郵便で通知する場合は、その通知を発した時に成立し、当社がe-mail等の電子承諾通知による方法により通知する場合は、その通知がお客様に到達した時に成立するものとします。
- ②与信等の理由により会員のお申し出のクレジットカードでのお支払いができない場合、当社は通信契約を解除し、規定の取消料と同額の違約料を申し受けます。ただし、当社が別途指定する期日までに現金による旅行代金のお支払いをいただいた場合はこの限りではありません。
- 旅行業務取扱料 当社は、お客様のご旅行に伴ってお引き受けする日程表・見積書の作成や必要な予約の手配・変更・取消などに対して、当社規定の旅行業務取扱料、各種手数料及びこれらの料金にかかる消費税を申し受けます。なお、旅行業務取扱料については、お引き受けする内容により異なります。詳しい内容と料金については当社におたずねください。
- 取消料 契約成立後、お客さまの都合により契約を解除される場合、または所定の期日までに旅行代金のお支払いがなく当社が契約を解除した場合、取消料または取消料と同額の違約料をいただきます。なお、発行済みの宿泊券をお持ちの場合、旅行代金から取消料と旅行業務取扱料金を引いた残額を宿泊券と引き換えに払戻いたします。※宿泊施設により異なる場合がございます。詳しくはお問合わせください。
- 旅行条件・旅行代金の基準 この旅行条件は2025年12月3日を基準としています。また旅行代金は2025年12月3日現在の有効な運賃・料金・規則を基準として算出しています。
- 個人情報の取り扱いについて 当社は、旅行申し込みの際、提出された申込書等に記載された個人情報について、お客さまとの連絡のために利用するほか、旅行において運送・宿泊機関等の提供する旅行サービスの手配及びそれらサービスの受領のための手続きに必要な範囲で利用させていただきます。このほか当社では、①商品やサービス・キャンペーンのご案内、②旅行参加後のご意見や感想のご提供のお願い、③アンケートのお願い、④特典サービスのご提供
- ⑤統計資料の作成にお客様の個人情報を利用させていただく場合がございます。

# 株式会社クレオトラベル

〒060-0061 札幌市中央区南1条西2丁目1番地 丸井今井札幌本店 一条館9階  
 北海道知事登録旅行業 第2-407号 総合旅行業務取扱管理者 松嶋 修  
 一般社団法人全国旅行業協会正会員  
 旅行業公正取引協議会正会員



**TEL 011-205-1904**

営業時間 10:30~18:30 (不定休/丸井今井札幌本店の休館日に準ずる)

**FAX 011-205-1917**

**MAIL wedding@creotravel.com**