

個人型宿泊プラン
(14名以下かつ5室未満)

クレオ宿泊プラン 北海道

定山溪／登別／洞爺／北湯沢／十勝川／層雲峡／旭岳／阿寒／支笏湖／新篠津
北広島／千歳／朝里川／支笏湖／札幌／小樽／函館（湯の川）／北斗／帯広

パンフレットに記載のないお部屋タイプも手配可能!!
※空室状況によって手配が出来ない場合もございます

定山溪 めくもりの宿 ふる川



- IN 15:00 / OUT 10:30
- 夕食... 食事処(仙食庵)にて和食コース料理
- 朝食... 食事処(仙食庵)にて和食バイキング
- 小人代金(小学生まで)... 大人代金の70%(大人の料理から二品ほど少ない料理)
- ※小人代金は、大人2名様・小人1名様以上で1室ご利用の場合適用となります。
- 添寝代金(1歳～未就学児まで)... 2,200円(幼児施設利用料/税込/現地払い)
- 無料送迎バス(事前予約制)【発着場所】大通西1丁目テレビ塔北向かい(旧NHKビル前) 往路)14:30発(14:20受付) / 復路)ホテル発 10:00
- 取消料... 2～7日前 30%、前日 50%、当日及び無連絡不泊 100%

■ 宿泊日カレンダー(宿泊日を基準とする) ※4/28～5/6、8/5～13ご希望の場合は、お問合せください。

月	日	月	火	水	木	金	土	日	月	火	水	木	金	土	日	月	火	水	木	金	土	日	月	火	水	木	金	土	日	月									
4月									1	2	3	4	5	6	7	8	9	10	11	12	13	14	15	16	17	18	19	20	21	22	23	24	25	26	27	28	29	30	
5月	1	2	3	4	5	6	7	8	9	10	11	12	13	14	15	16	17	18	19	20	21	22	23	24	25	26	27	28	29	30	31								
6月									1	2	3	4	5	6	7	8	9	10	11	12	13	14	15	16	17	18	19	20	21	22	23	24	25	26	27	28	29	30	
7月									1	2	3	4	5	6	7	8	9	10	11	12	13	14	15	16	17	18	19	20	21	22	23	24	25	26	27	28	29	30	31
8月			1	2	3	4	5	6	7	8	9	10	11	12	13	14	15	16	17	18	19	20	21	22	23	24	25	26	27	28	29	30	31						
9月									1	2	3	4	5	6	7	8	9	10	11	12	13	14	15	16	17	18	19	20	21	22	23	24	25	26	27	28	29	30	

■ 宿泊代金(大人お一人様あたり/税込/入湯税はホテルにてお支払いください。) 全室禁煙

料金区分	和室(めくもり館)			和洋室(ふるさと館)				
	2名1室	3名1室	4名1室	2名1室	3名1室	4名1室	5名1室	6名1室
A	19,600	18,600	17,600	24,100	22,600	21,100	19,600	18,100
B	20,600	19,600	18,600	25,100	23,600	22,100	20,600	19,100
C	21,800	20,800	19,800	26,300	24,800	23,300	21,800	20,300
D	22,800	21,800	20,800	27,300	25,800	24,300	22,800	21,300

夕食UP追加 からの牛石焼+ポイル毛蟹(半身)付コースへ変更 お一人様あたり 7,000円
※未就学以下のお子様には、富良野牛と毛蟹は付きません。
(部屋の広さ...めくもり館和室/10畳+広縁、ふるさと館和洋室/10畳+6畳)



定山溪 章月グランドホテル



- IN 15:00 / OUT 11:00
- 夕食... 和食会席
- 朝食... 和定食
- 小人代金(小学生まで)... 大人代金の70%(大人に準じた食事)
- 3歳～小学生まで... 大人代金の50%(お子様向けの食事)
- ※小人代金は、大人2名様・小人1名様以上で1室ご利用の場合適用となります。
- 添寝代金(0～2歳まで)... 2,750円(税込/幼児施設利用料/現地払い)
- 無料送迎バス(札幌発着/完全事前予約制)【発着場所】札幌駅東口改札付近 集合 札幌駅北口発 往路)14:00(13:45より受付) / 復路)ホテル発 10:30
- 取消料... 4～6日前 20%、2～3日前 50%、前日 80%、当日及び無連絡不泊 100%

■ 宿泊日カレンダー(宿泊日を基準とする)

月	日	月	火	水	木	金	土	日	月	火	水	木	金	土	日	月	火	水	木	金	土	日	月	火	水	木	金	土	日	月									
4月									1	2	3	4	5	6	7	8	9	10	11	12	13	14	15	16	17	18	19	20	21	22	23	24	25	26	27	28	29	30	
5月	1	2	3	4	5	6	7	8	9	10	11	12	13	14	15	16	17	18	19	20	21	22	23	24	25	26	27	28	29	30	31								
6月									1	2	3	4	5	6	7	8	9	10	11	12	13	14	15	16	17	18	19	20	21	22	23	24	25	26	27	28	29	30	
7月									1	2	3	4	5	6	7	8	9	10	11	12	13	14	15	16	17	18	19	20	21	22	23	24	25	26	27	28	29	30	31
8月			1	2	3	4	5	6	7	8	9	10	11	12	13	14	15	16	17	18	19	20	21	22	23	24	25	26	27	28	29	30	31						
9月									1	2	3	4	5	6	7	8	9	10	11	12	13	14	15	16	17	18	19	20	21	22	23	24	25	26	27	28	29	30	

■ 宿泊代金(大人お一人様あたり/税込/入湯税はホテルにてお支払いください。) 全室禁煙

料金区分	スーペリアツイン	和洋室(和モダン)				ファミリールーム			プレミアムルーム(温泉付)
	2名1室	2名1室	3名1室	4名1室	2名1室	3名1室	4名1室	2名1室	
A	24,200	26,400	24,200	22,000	28,600	25,300	22,000	35,200	
B	27,500	29,700	27,500	24,200	31,900	28,600	25,300	38,500	
C	28,600	30,800	28,600	25,300	33,000	29,700	26,400	39,600	
D	30,800	33,000	30,800	27,500	35,200	31,900	28,600	41,800	
E	36,300	38,500	36,300	33,000	40,700	37,400	34,100	46,200	

(お部屋の広さ...スーペリアツイン/32㎡、和洋室/56～67㎡、ファミリールーム/67㎡、プレミアムルーム/67㎡)



定山溪 定山溪ビューホテル



- IN 14:00/OUT 10:00
夕食... 和洋中バイキング(ロイヤルグランシャリオ)
朝食... 和洋中バイキング(ロイヤルグランシャリオ)
小人代金(6~12歳)... 大人代金の70%
添寝代金(1~5歳)... 2,750円(幼児施設利用料/税込/現地払い)
無料送迎バス(事前予約制) 【到着場所】JR札幌駅北口団体バスのりば

宿泊日カレンダー(宿泊日を基準とする)
4月 5月 6月 7月 8月 9月
Includes a calendar grid with room availability and prices.

宿泊代金(大人お一人様あたり/税込/入湯税はホテルにてお支払いください。)
和室(本館)
料金区分: 2名1室, 3名1室, 4~5名1室
Room types A through J with corresponding prices.

定山溪 ホテル鹿の湯



- IN 15:00/OUT 10:00
夕食... バイキング(レストラン)
朝食... バイキング(レストラン)
小人代金(4~11歳まで)... 大人代金の70%
添寝代金(0~3歳まで)... 1,100円(幼児施設利用料/税込/現地払い)
無料送迎バス(事前予約制) 【到着場所】JR札幌駅北口団体バスのりば

宿泊日カレンダー(宿泊日を基準とする)
4月 5月 6月 7月 8月 9月
Includes a calendar grid with room availability and prices.

宿泊代金(大人お一人様あたり/税込/入湯税はホテルにてお支払いください。)
和室 または 和洋室
料金区分: 2名1室, 3名1室, 4~5名1室
Room types A through E with corresponding prices.

定山溪 花もみじ



- IN 15:00/OUT 10:00
夕食... 和食膳(レストラン)
朝食... バイキング(レストラン)
小人代金(4~11歳まで)... 大人代金の70%
添寝代金(0~3歳まで)... 1,100円(幼児施設利用料/税込/現地払い)
無料送迎バス(事前予約制) 【到着場所】JR札幌駅北口団体バスのりば

宿泊日カレンダー(宿泊日を基準とする)
4月 5月 6月 7月 8月 9月
Includes a calendar grid with room availability and prices.

宿泊代金(大人お一人様あたり/税込/入湯税はホテルにてお支払いください。)
和室 または 和洋室
料金区分: 2名1室, 3名1室, 4~5名1室
Room types A through F with corresponding prices.

定山溪 翠山亭倶楽部定山溪

※小学生以下(未就学児含む)のお子様はご利用いただけません



- IN 15:00/OUT 11:00
夕食... 和食コース(個室食事処)
朝食... 和定食(個室食事処)
無料送迎バス(事前予約制)
【到着場所】札幌市中央区大通西5丁目 昭とビル前(大通公園側/地下鉄大通駅 出口1番)
往路) 14:40発 ※集合は10分前 / 復路) ホテル発 10:30

宿泊日カレンダー(宿泊日を基準とする)
4月 5月 6月 7月 8月 9月
Includes a calendar grid with room availability and prices.

宿泊代金(大人お一人様あたり/税込/入湯税はホテルにてお支払いください。)
和タイプ
料金区分: 2名1室, 3名1室, 4名1室
Room types A and B with corresponding prices.

定山溪 定山溪第一寶亭留翠山亭

※小学生未満(未就学児)のお子様はご利用いただけません



- IN 15:00/OUT 11:00
夕食... 和食コース(食事処/桑の木)
朝食... 和定食(食事処/桑の木)
展望風呂付和洋室にお泊りのお客様は、夕・朝食ともに 食事処/松庵
小人代金(7~12歳まで)... 7,150円(税込)
無料送迎バス(事前予約制)
【到着場所】札幌市中央区大通西5丁目 昭とビル前(大通公園側/地下鉄大通駅 出口1番)
往路) 14:40発 ※集合は10分前 / 復路) ホテル発 10:30

宿泊日カレンダー(宿泊日を基準とする)
4月 5月 6月 7月 8月 9月
Includes a calendar grid with room availability and prices.

宿泊代金(大人お一人様あたり/税込/入湯税はホテルにてお支払いください。)
展望風呂付和洋室
料金区分: 2名1室, 2名1室, 3名1室, 4名1室
Room types A and B with corresponding prices.

定山溪 定山溪万世閣 ホテルミリオネ



- IN 15:00/OUT 10:00
夕食... 和洋中ブッフェ
朝食... 和洋中ブッフェ
小人代金(6~12歳まで)... 大人代金の70%(3~5歳まで)... 大人代金の50%
添寝代金(0~2歳まで)... 1,100円(幼児施設利用料/税込/現地払い)
無料送迎バス(事前予約制)
【到着場所】JR札幌駅北口団体バスのりば 往路) 14:30発(14:20受付)/復路) ホテル発 10:00

宿泊日カレンダー(宿泊日を基準とする)
4月 5月 6月 7月 8月 9月
Includes a calendar grid with room availability and prices.

宿泊代金(大人お一人様あたり/税込/入湯税はホテルにてお支払いください。)
洋室(ツイン) 和室
料金区分: 1名1室, 2名1室, 2名1室, 3名1室, 4~5名
Room types A through J with corresponding prices.

登別 登別万世閣



- IN 15:00/OUT 10:00
夕食... 和洋中ビュッフェ
朝食... 和洋ビュッフェ
小人代金(6~11歳)... 大人代金の70%、(3~5歳)... 大人代金の50%

宿泊日カレンダー (宿泊日を基準とする)
Calendar grid showing availability for 登別万世閣 from April to September.

宿泊代金 (大人お一人様あたり/税込/入湯税はホテルにてお支払いください。)
Table of room rates for 登別万世閣, including 和室 options (2名1室 to 5名1室).

登別 第一滝本館



- IN 14:00/OUT 10:00
夕食... ビュッフェ
朝食... ビュッフェ
小人代金(6~12歳まで)... 大人代金の70%

宿泊日カレンダー (宿泊日を基準とする)
Calendar grid showing availability for 第一滝本館 from April to September.

宿泊代金 (大人お一人様あたり/税込/入湯税はホテルにてお支払いください。)
Table of room rates for 第一滝本館, including 和室 (西館) options.

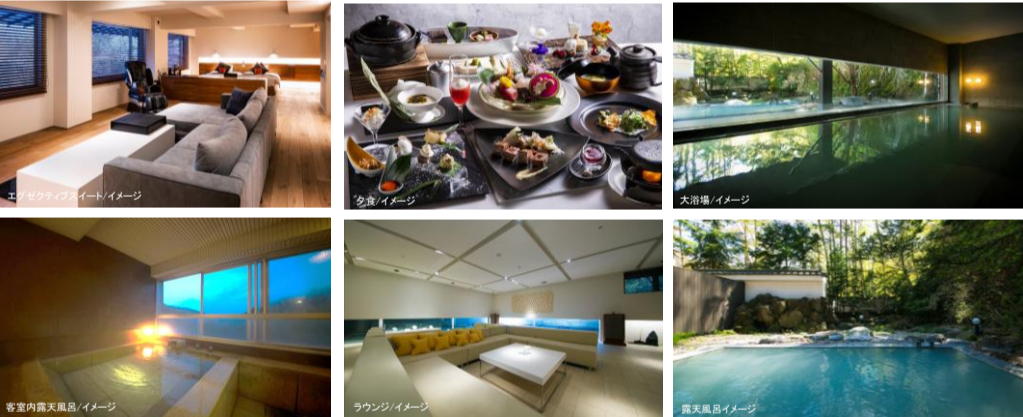
登別 望楼NOGUCHI登別

※13歳未満のお子様はご利用いただけません。



- IN 14:00/OUT 12:00
夕食... 個室食事処にて和洋オリジナル会席
朝食... 個室食事処にて和食又は洋食セットメニュー

- ◎宿泊特典◎
チェックイン時にお茶菓子とウェルカムドリンクをご用意致します。
客室冷蔵庫内の飲み物フリードリンク(ビール、お茶、ミネラルウォーター)



宿泊日カレンダー (宿泊日を基準とする)
Calendar grid showing availability for 望楼NOGUCHI登別 from April to September.

宿泊代金 (大人お一人様あたり/税込/入湯税は代金に含まれています。)
Table of room rates for 望楼NOGUCHI登別, including Junior Suite, Standard Suite, Executive Suite, and Lagジュアリースイート options.

登別 ホテルゆもと登別



- IN 15:00/OUT 10:00
夕食... お部屋食にて和食会席膳(ゆもと膳)
朝食... 和洋バイキング

宿泊日カレンダー (宿泊日を基準とする)
Calendar grid showing availability for ホテルゆもと登別 from April to September.

宿泊代金 (大人お一人様あたり/税込/入湯税はホテルにてお支払いください。)
Table of room rates for ホテルゆもと登別, including 和室 and 和洋2ベッドルーム options.

登別 登別石水亭



- IN 14:30/OUT 10:00
① 夕食・朝食... バイキング
② 夕食... お食事処「蔵」にて和食懐石、朝食... お食事処「蔵」にてセットメニュー

宿泊日カレンダー (宿泊日を基準とする)
Calendar grid showing availability for 登別石水亭 from April to September.

宿泊代金 (大人お一人様あたり/税込/入湯税はホテルにてお支払いください。)
Table of room rates for 登別石水亭, including options for 和室 and 和洋室.

洞爺 ザ・レイクビュー TOYA 乃の風リゾート(スパリゾート館) / 乃の風倶楽部館 / 倶楽部スイート館 (2022年10月1日 リニューアルオープン)



- IN 15:00 / OUT 11:00
夕食... ビュッフェ、朝食... ビュッフェ
小人代金(小学生まで)... 大人代金の70%、(3歳~未就学児まで)... 大人代金の50%

宿泊日カレンダー (宿泊日を基準とする) ※スパリゾート館 全室禁煙. Calendar grid showing dates from April to September with room availability codes (A-F).

宿泊日カレンダー (宿泊日を基準とする) ※乃の風倶楽部館 / 倶楽部スイート館 全室禁煙. Calendar grid showing dates from April to September with room availability codes (A-F).

■ スパリゾート館 宿泊代金 (大人お一人様あたり / 税込 / 入湯税はホテルにてお支払いください。)

Room rate table for Spa Resort building. Columns: 部屋タイプ (ツイン, 和洋室, 特別和洋室), 料金区分 (A-F), and prices for various room types including ワンちゃんルーム.

■ 乃の風倶楽部館 / 倶楽部スイート館 宿泊代金 (大人お一人様あたり / 税込 / 入湯税はホテルにてお支払いください。)

Room rate table for Nono no Kaze Club building. Columns: 部屋タイプ (デラックス, エグゼクティブ, デラックススイート), 料金区分 (A-F), and prices for various room types including 展望温泉風呂付 and サウナ.

(お部屋の広さ... ツイン・和洋室・ワンちゃんルームA / 36.8㎡、ワンちゃんルームB / 72㎡、特別和洋室 / 68㎡、デラックス・エグゼクティブツイン / 56㎡、デラックススイート・エグゼクティブスイート・プレミアムスイート / 112㎡) ※1... 展望温泉風呂付客室となります。

洞爺 洞爺湖万世閣ホテルレイクサイドテラス



- IN 15:00 / OUT 10:00
夕食... バイクン、朝食... バイクン
小人代金(小学生まで)... 大人代金の70%、(3歳~未就学児まで)... 大人代金の50%

宿泊日カレンダー (宿泊日を基準とする) 全室禁煙. Calendar grid showing dates from April to September with room availability codes (A-F).

Room rate table for Lake Side Terrace. Columns: 部屋タイプ (洋室(湖側), 和室(湖側)), 料金区分 (A-E), and prices for 2, 3, and 4-5 person rooms.

(お部屋の広さ... 洋室 / 27㎡、和室 / 8畳)

洞爺 絶景の湯宿 洞爺湖畔亭



- IN 14:00 / OUT 10:00
夕食... バイクン、朝食... バイクン
小人代金(小学生まで)... 大人代金の70%、(3歳~未就学児まで)... 大人代金の50%

宿泊日カレンダー (宿泊日を基準とする) 全室禁煙. Calendar grid showing dates from April to September with room availability codes (A-F).

Room rate table for Ryuzo Kankōtei. Columns: 部屋タイプ (部屋指定なし(有珠山側)), 料金区分 (A-C), and prices for 2, 3, 4, and 5 person rooms.

(お部屋の広さ... 10畳)

洞爺 洞爺サンパレス リゾート&スパ



- IN 14:00 / OUT 10:00
夕食... バイクン、朝食... バイクン
小人代金(小学生まで)... 大人代金の70%、(3歳~未就学児まで)... 大人代金の50%

宿泊日カレンダー (宿泊日を基準とする) 全室禁煙. Calendar grid showing dates from April to September with room availability codes (A-F).

Room rate table for Sun Palace Resort & Spa. Columns: 部屋タイプ (洋室, 和室), 料金区分 (A-E), and prices for 2, 2+1, and 3-5 person rooms.

(お部屋の広さ... 洋室 / 26㎡、和室 / 8~10畳、モダン和室 / 26~29㎡、モダン和洋室 / 29㎡)

北湯沢 緑の風リゾート きたゆざわ



- IN 15:00 / OUT 11:00
夕食... ビュッフェ、朝食... ビュッフェ
小人代金(小学生まで)... 大人代金の70%、(3歳~未就学児まで)... 大人代金の50%

宿泊日カレンダー (宿泊日を基準とする). Calendar grid showing dates from April to September with room availability codes (A-F).

Room rate table for Kiyokaze Resort Kitayuzawa. Columns: 部屋タイプ (スタンダードルーム, プレミアムルーム, 和室), 料金区分 (A-F), and prices for 2, 3, 4, and 5-8 person rooms.

(お部屋の広さ... スタンダード / 38㎡、プレミアム / 76㎡、和室 / 21~25畳、ペビールーム・エグゼクティブルーム / 76㎡)

北湯沢 きたゆざわ 森のソラニワ



- IN 14:00/OUT 11:00
夕食... ビュッフェ、朝食... ビュッフェ
小人代金(小学生まで)... 大人代金の70%、(3歳~未就学児まで)... 大人代金の50%

Calendar table for 北湯沢 森のソラニワ showing dates and room availability from April to September.

Price table for 北湯沢 森のソラニワ listing room types (スタンダード, スタンダード和洋, レディースツイン, レディーストリプル, カップルスイート) and their rates.

北湯沢 湯元ホロホロ山荘



- IN 14:00/OUT 11:00
夕食... ビュッフェ、朝食... ビュッフェ
小人代金(小学生まで)... 大人代金の70%、(3歳~未就学児まで)... 大人代金の50%

Calendar table for 北湯沢 湯元ホロホロ山荘 showing dates and room availability from April to September.

Price table for 北湯沢 湯元ホロホロ山荘 listing room types (和室, ペットルーム) and their rates.

十勝川 観月苑



- IN 15:00/OUT 10:00
夕食... 和洋バイキング
朝食... 和洋バイキング
小人代金(6歳~小学生まで)... 大人代金の70%

Calendar table for 十勝川 観月苑 showing dates and room availability from April to September.

Price table for 十勝川 観月苑 listing room types (和室, 和洋室) and their rates.

十勝川 十勝川温泉第一ホテル (豆陽亭・豊洲亭)



- IN 15:00/OUT 10:00
夕食... バイキング(豆陽亭)、食事処にて和食(豊洲亭)
朝食... バイキング(豆陽亭)、食事処にて和食(豊洲亭)

Calendar table for 十勝川 十勝川温泉第一ホテル showing dates and room availability from April to September.

Price table for 十勝川 十勝川温泉第一ホテル listing room types (和室, デラックス) and their rates.

十勝川 ホテル大平原



- IN 15:00/OUT 10:00
夕食... 和洋中バイキング
朝食... 和洋バイキング
小人代金(小学生まで)... 大人代金の70%

Calendar table for 十勝川 ホテル大平原 showing dates and room availability from April to September.

Price table for 十勝川 ホテル大平原 listing room types (和室) and their rates.

旭岳 ラピスタ大雪山(共立リゾート)



- IN 15:00/OUT 11:00
夕食... 創作フレンチコース(夕食時間 ①17:30~、②20:00~の二部制 予約不可)
朝食... 和洋バイキング

Calendar table for 旭岳 ラピスタ大雪山 showing dates and room availability from April to September.

Price table for 旭岳 ラピスタ大雪山 listing room types (コンフォートツイン, マウントビューツイン, デラックス) and their rates.

層雲峡 朝陽リゾートホテル



- IN 15:00/OUT 11:00
夕食... バイクン
朝食... バイクン
小人代金(小学生まで)...大人代金の70%

宿泊日カレンダー (宿泊日を基準とする)
Calendar grid for April to September with room availability codes (A, B, C, D, E, F, G).

宿泊代金 (大人お一人様あたり/税込/入湯税はホテルにてお支払いください。)
Price table for rooms (和室) with columns for room type (2名1室, 3名1室, 4名1室, 5名1室) and price.

阿寒 ニュー阿寒ホテル



- IN 15:00/OUT 10:00
夕食... バイクン
朝食... バイクン
小人代金(小学生まで)...大人代金の70%

宿泊日カレンダー (宿泊日を基準とする)
Calendar grid for April to September with room availability codes (A, B, C, D, E, F, G, H, I, J).

宿泊代金 (大人お一人様あたり/税込/入湯税はホテルにてお支払いください。)
Price table for rooms (和室) with columns for room type and price.

阿寒 ラビスタ阿寒川(共立リゾート)



- IN 15:00/OUT 11:00
夕食... 旬の和食会席
朝食... 和食または洋食セットメニュー
小人代金(6歳~小学生まで)...大人代金の70%

宿泊日カレンダー (宿泊日を基準とする)
Calendar grid for April to September with room availability codes (A, B, C, D, E).

宿泊代金 (大人お一人様あたり/税込/入湯税はホテルにてお支払いください。)
Price table for hot spring guest rooms (温泉付き客室) with columns for room type and price.

湯の川 ホテル万惣



- IN 15:00/OUT 10:00
夕食... ブッフェ
朝食... ブッフェ
小人代金(6~12歳 小学生まで)...大人代金の70%

宿泊日カレンダー (宿泊日を基準とする)
Calendar grid for April to September with room availability codes (A, B, C, D, E, F, G).

宿泊代金 (大人お一人様あたり/税込/入湯税はホテルにてお支払いください。)
Price table for rooms (部屋指定なし) with columns for room type and price.

湯の川 函館湯の川温泉 海と灯/ヒューイットリゾート



- IN 15:00/OUT 11:00
夕食... ブッフェ
朝食... ブッフェ
小人代金(5歳まで)...大人代金の70%

宿泊日カレンダー (宿泊日を基準とする)
Calendar grid for April to September with room availability codes (A, B, C, D, E, F, G, H, I, J, K, L).

宿泊代金 (大人お一人様あたり/税込/入湯税はホテルにてお支払いください。)
Price table for rooms (スタンダードツイン, ファミリールーム) with columns for room type and price.

湯の川 湯元啄木亭



- IN 14:00/OUT 10:00
夕食... ブッフェ
朝食... ブッフェ
小人代金(小学生まで)...大人代金の70%

宿泊日カレンダー (宿泊日を基準とする)
Calendar grid for April to September with room availability codes (A, B, C, D, E, F, G, H, I, J, K, L).

宿泊代金 (大人お一人様あたり/税込/入湯税はホテルにてお支払いください。)
Price table for rooms (和室) with columns for room type and price.

新篠津 しんしのつ温泉たっぷの湯



- IN 15:00/OUT 10:00
夕食... コース料理(9品コース)
朝食... バイキング
小人代金 (小学生まで)、幼児代金(3歳~未就学児まで)...

■ 宿泊日カレンダー(宿泊日を基準とする)

Calendar table for Shinshino Onsen Tappu no Yu, showing dates from April to September with room availability indicators.

■ 宿泊代金(大人お一人様あたり/税込/入湯税はホテルにてお支払いください。)

Price table for Shinshino Onsen Tappu no Yu, listing room types (和室, メゾネット) and rates for different categories (A, B, C).

帯広 森のスパリゾート 北海道ホテル



- IN 15:00/OUT 11:00
夕食... なし
朝食... 洋定食または和定食
小人代金設定なし(大人と同額)

■ 宿泊日カレンダー(宿泊日を基準とする)

Calendar table for Mori Spa Resort Hokkaido Hotel, showing dates from April to September with room availability indicators.

■ 宿泊代金(大人お一人様あたり/税込/入湯税はホテルにてお支払いください。)

Price table for Mori Spa Resort Hokkaido Hotel, listing room types (部屋指定なし) and rates for different categories (A, B, C, D).

朝里川 小樽朝里クラッセホテル



- IN 15:00/OUT 10:00
夕食... クラッセオリジナルディナー(和洋会席コース)
朝食... 和洋バイキング
小人代金(6歳~12歳まで)...

■ 宿泊日カレンダー(宿泊日を基準とする)

Calendar table for Asahikawa Asahikawa Cross Hotel, showing dates from April to September with room availability indicators.

■ 宿泊代金(大人お一人様あたり/税込/入湯税はホテルにてお支払いください。)

Price table for Asahikawa Asahikawa Cross Hotel, listing room types (スタンダードツイン) and rates for different categories (A, B, C, D, E, F).

千歳 ポルトムインターナショナル北海道



- IN 15:00/OUT 11:00
夕食... なし(ご希望の場合は下記宿泊代金の追加代金をご参照ください)
朝食... なし(ご希望の場合は下記宿泊代金の追加代金をご参照ください)

■ 宿泊日カレンダー(宿泊日を基準とする)

Calendar table for Portm International Hokkaido, showing dates from April to September with room availability indicators.

■ 宿泊代金(大人お一人様あたり/税込/入湯税は代金に含まれています)

Price table for Portm International Hokkaido, listing room types (スーペリアツイン, ジュニアスイート, ポルトムスイート) and rates for different categories (A, B, C, D, E).

札幌 ラ・ジェント・ステイ札幌大通



- IN 15:00/OUT 11:00
夕食... なし
朝食... 和洋バイキング
小人代金設定なし(大人と同額)

■ 宿泊日カレンダー(宿泊日を基準とする)

Calendar table for La Gent Stay札幌大通, showing dates from April to September with room availability indicators.

■ 宿泊代金(大人お一人様あたり/税込/入湯税は代金に含まれています)

Price table for La Gent Stay札幌大通, listing room types (シングル, ツイン, ダブル, トリプル) and rates for different categories (A, B, C, D).

札幌 クロスホテル札幌



- IN 15:00/OUT 11:00
夕食... なし
朝食... ビュッフェまたはハーブバイキング(変更の場合あり)
小人代金設定なし(大人と同額)

■ 宿泊日カレンダー(宿泊日を基準とする)

Calendar table for Cross Hotel札幌, showing dates from April to September with room availability indicators.

■ 宿泊代金(大人お一人様あたり/税込)

Price table for Cross Hotel札幌, listing room types (シングル, ツイン, トリプル, フォース) and rates for different categories (A, B, C, D).

札幌 パークホテル



- IN 15:00/OUT 11:00
夕食... なし
朝食... 和洋ブッフェまたは和定食
小人代金設定なし(大人と同額)
添寝代金... 小学生まで無料/ベッド1台につき1名まで
取消料... 4~7日前 20%、2~3日前 50%、前日 80%、当日または無連絡不泊 100%

宿泊日カレンダー(宿泊日を基準とする)

Calendar grid for Park Hotel Sapporo showing dates from April to September with room availability indicators.

宿泊代金(大人お一人様あたり/税込)

Rate table for Park Hotel Sapporo with columns for room types (Standard Single, Standard Twin, Standard Triple) and rates (A-F).

(お部屋の広さ...シングル/18㎡、ツイン/トリプル/24㎡)

札幌 エクセルホテル東急



- IN 14:00/OUT 11:00
夕食... なし
朝食... ブッフェ
小人代金設定なし(大人と同額)
添寝代金... 小学生まで無料/ベッド1台につき1名まで
取消料... 8~14日前 20%、2~7日前 50%、前日~当日および無連絡不泊 100%

宿泊日カレンダー(宿泊日を基準とする)

Calendar grid for Excel Hotel Tokai Sapporo showing dates from April to September with room availability indicators.

宿泊代金(大人お一人様あたり/税込)

Rate table for Excel Hotel Tokai Sapporo with columns for room types (Double, Twin, Triple, Fours) and rates (A-E).

(お部屋の広さ...ダブル/19㎡、ツイン/30.5㎡、トリプル/フォース/33.1㎡)

札幌 Tマークシティホテル札幌



- IN 15:00/OUT 11:00
夕食... なし
朝食... なし
小人代金設定なし(大人と同額)
添寝代金... 未就学児まで添寝無料/ベッド1台につき1名まで
取消料... 前日 20%、当日 80%、無連絡不泊 100%

宿泊日カレンダー(宿泊日を基準とする)

Calendar grid for T-Mark City Hotel Sapporo showing dates from April to September with room availability indicators.

宿泊代金(大人お一人様あたり/税込)

Rate table for T-Mark City Hotel Sapporo with columns for room types (Single, Twin, Deluxe Twin, Family Twin) and rates (A-E).

(お部屋の広さ...シングル/10㎡、ツイン/20㎡、デラックスツイン/33㎡、ファミリーツイン/45㎡)

札幌 札幌東急REIホテル



- IN 14:00/OUT 11:00
夕食... なし
朝食... ブッフェ
小人代金設定なし(大人と同額)
添寝代金... 小学生まで無料/ベッド1台につき1名まで
取消料... 8~14日前 20%、2~7日前 50%、前日~当日および無連絡不泊 100%

宿泊日カレンダー(宿泊日を基準とする)

Calendar grid for Sapporo Tokai REI Hotel showing dates from April to September with room availability indicators.

宿泊代金(大人お一人様あたり/税込)

Rate table for Sapporo Tokai REI Hotel with columns for room types (Single, Twin, Triple) and rates (A-E).

(お部屋の広さ...シングル/13.8㎡、ツイン/18㎡、トリプル/23.4㎡)

札幌 プレミアホテル-TSUBAKI-札幌



- IN 15:00/OUT 11:00
夕食... なし
朝食... 和洋バイキング
小人代金設定なし(大人と同額)
添寝代金... 5歳まで無料/ベッド1台につき1名まで
取消料... 3日前 10%、2日前 30%、前日 50%、当日 80%、無連絡不泊 100%
無料送迎バス(JR札幌駅~ホテル間)
無料送迎バス(札幌駅~ホテル間)
ホテル10階「ステイタスラウンジ」の利用無料(宿泊者限定/15:00-21:00)

宿泊日カレンダー(宿泊日を基準とする)

Calendar grid for Premium Hotel TSUBAKI Sapporo showing dates from April to September with room availability indicators.

宿泊代金(大人お一人様あたり/税込)

Rate table for Premium Hotel TSUBAKI Sapporo with columns for room types (Deluxe Twin, Double) and rates (A-F).

(お部屋の広さ...ツイン/ダブル/40㎡)

札幌 シャトレゼ ガートキングダム サッポロ ホテル&スパリゾート



- IN 15:00/OUT 11:00
夕食... 和洋ブッフェ
朝食... 和洋ブッフェ
小人代金(小学生まで)... 大人代金の80%
添寝代金(3歳~未就学児まで)... プール・温泉代(1日250円/税込)、夕食 600円(税込)
無料送迎バス(札幌発着/無予約制)
取消料... 前日 20%、当日 80%、無連絡不泊 100%

宿泊日カレンダー(宿泊日を基準とする)

Calendar grid for Chateauze Sapporo Hotel & Spa Resort showing dates from April to September with room availability indicators.

宿泊代金(大人お一人様あたり/税込)

Rate table for Chateauze Sapporo Hotel & Spa Resort with columns for room types (Single, Standard Twin, Deluxe Twin) and rates (A-F).

(お部屋の広さ...シングル/18㎡、スタンダードツイン/25㎡、デラックスツイン/38㎡)

函館 ラ・ジェント・ステイ函館駅前



- IN 15:00/OUT 11:00
夕食...なし、朝食...和洋バイキング
小人代金設定なし(大人と同額)
添寝代金...0~5歳まで無料/ベッド1台につき1名まで/朝食無料
大浴場あり(宿泊者無料)
取消料...2~7日前 20%、前日 50%、当日 80%、無連絡不泊 100%
ワンちゃんの宿泊代金は上記に含まれています。(ワンちゃんの食事はお客様ご自身でご用意ください)
ワンちゃんは、1室につき10kg以下で2ワンちゃんまでとなります。
その他、滞在中のお願いや注意事項など、ホテルホームページをご確認の上お申込みください。
館内レストランはワンちゃんの同伴はいただけません。(お部屋で留守番となります)



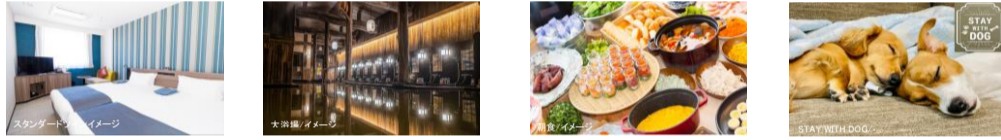
■ 宿泊日カレンダー(宿泊日を基準とする)

Calendar grid showing dates from April to September with room availability indicators (A-G) and a '全室禁煙' (No smoking in all rooms) note.

■ 宿泊代金(大人お一人様あたり/税込/入湯税は代金に含まれています。)

Table of room rates for categories A through G, including options for 1, 2, or 3 rooms and a '朝食なし' (Breakfast not included) option at 2,200 yen per person.

(お部屋の広さ...シングル/16㎡、ツイン/20㎡、デラックスツイン/30㎡、ファミリー/30㎡)



お部屋の中でおむつの着用をお願いいたします。お部屋に入る際は、足をウェットティッシュで拭いてください。ワンちゃんだけをお部屋に長時間留守番させないでください。共用スペースでの移動は抱っこいただくか、カート・クレートを利用してご移動ください。

北斗 ホテル・ラ・ジェント・プラザ函館北斗



- IN 15:00/OUT 11:00
夕食...なし、朝食...和洋バイキング
小人代金設定なし(大人と同額)
添寝代金...0~5歳まで無料/ベッド1台につき1名まで/朝食無料
大浴場あり(宿泊者無料)
取消料...2~3日前 20%、前日 50%、当日 80%、無連絡不泊 100%
ワンちゃんの宿泊代金は上記に含まれています。(ワンちゃんの食事はお客様ご自身でご用意ください)
ワンちゃんは、1室につき10kg以下で2ワンちゃんまでとなります。
その他、滞在中のお願いや注意事項など、ホテルホームページをご確認の上お申込みください。
館内レストランはワンちゃん同伴OK!



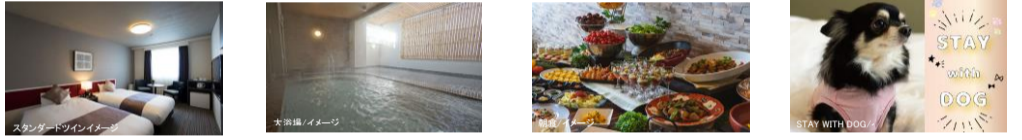
■ 宿泊日カレンダー(宿泊日を基準とする)

Calendar grid showing dates from April to September with room availability indicators (A-G) and a '全室禁煙' (No smoking in all rooms) note.

■ 宿泊代金(大人お一人様あたり/税込/入湯税は代金に含まれています。)

Table of room rates for categories A through G, including options for 1, 2, or 3 rooms and a '朝食なし' (Breakfast not included) option at 1,650 yen per person.

(お部屋の広さ...スタンダードツイン・ダブル/20㎡、デラックスツイン/30㎡、モデレートツイン/21.4㎡、ファミリールーム/27.2㎡)



お部屋の中でおむつの着用をお願いいたします。お部屋に入る際は、足をウェットティッシュで拭いてください。ワンちゃんだけをお部屋に長時間留守番させないでください。共用スペースでの移動は抱っこいただくか、カート・クレートを利用してご移動ください。

宿泊プランのご案内

■ 設定期間: 2023年4月1日(土)~2023年9月30日(土) 宿泊まで ■ 宿泊代金に含まれるもの: 宿泊料(サービス料・消費税を含む) ・食事代(夕食各1回/朝食のみのホテルもございます) ※入湯税(大人のみ)は含まれておりませんので宿泊施設にてお支払いください。

ご旅行条件書(要約) お申し込みいただく前に必ずお読みください

■ 手配旅行契約 当パンフレットによるご旅行にお申し込みされるお客様は、株式会社クレオトラベル(以下「当社」という)と、手配旅行契約(以下「旅行契約」という)を締結することになります。また、旅行条件は下記によるほか、別途お渡しする取引条件書(全文)及び当社旅行業務取扱旅行契約の部によりします。

Table showing cancellation rates (取消料率) from 0% to 100% based on the timing of cancellation relative to the start of the trip.

* 宿泊施設により異なる場合がございます。詳しくはお問合せください。
■ 旅行条件・旅行代金の基準 この旅行条件は2023年3月15日を基準としています。また旅行代金は2023年3月15日現在の有効な運賃・料金・規則を基準として算出しています。

旅行企画・実施/お申し込み・お問い合わせ

株式会社クレオトラベル

〒060-0061 札幌市中央区南1条西2丁目11番地 丸井今井札幌本店 一条館9階
北海道知事登録旅行業 第2-407号 総合旅行業務取扱管理者 松嶋 修
一般社団法人日本旅行業協会正会員

011-205-1904

TEL カウンター 営業時間 10:30~19:30(不定休/丸井今井札幌本店の休館日に準ずる)

011-205-1980

セールス 営業時間 9:30~18:00(定休日/土日祝日)

http://www.creatravel.com クレオトラベル 検索